



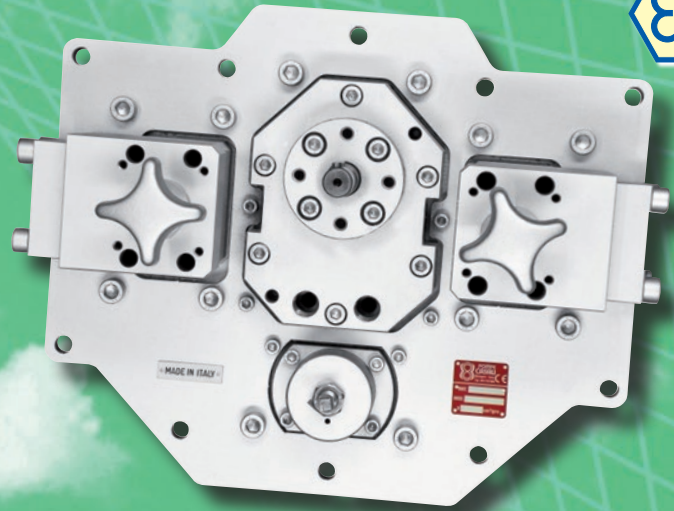
**SOLUZIONI
PER IL POMPAGGIO
DEI FLUIDI**

**SOLUTIONS
FOR FLUIDS
PUMPING**

Via Lazzari 1, 40057 QUARTO INFERIORE (BO) ITALY
Tel. +39.051.767605 - Fax +39.051.768622



POMPA - PUMP SB200



AUTODESCANTI AD INGRANAGGI DA FLANGIARE SULLE CISTERNE

Cilindrata: 127 cm³/giro

Portata: 121 l/min. a 950 giri/min.
184 l/min. a 1.450 giri/min.

Peso: 51 kg.

- Corpo pompa completamente immerso entro la cisterna.
- Camicie di riscaldamento che avvolgono completamente la pompa (non una semplice calotta riscaldata) per ridurre i tempi di partenza da freddo.
- Massima facilità di manutenzione, gli ingranaggi possono essere smontati dall'esterno, senza svuotare la cisterna.



**Peso 56 kg.
Weight 123 lb.**

- La pompa può anche essere fornita in versione semplificata - e perciò più economica - senza by-pass e/o senza valvole (funzionamento unidirezionale).

SELF PRIMING GEAR PUMP TO BE FLANGED ON TANKS

Displacement: 775 cu.in./rev.

Delivery: 32.0 g.p.m. at 950 r.p.m.
48.6 g.p.m. at 1450 r.p.m.

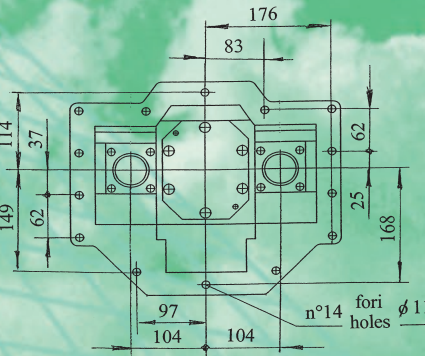
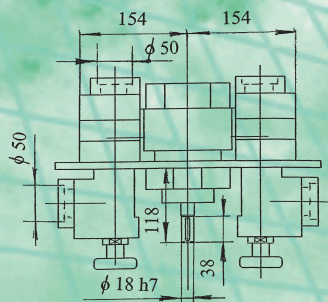
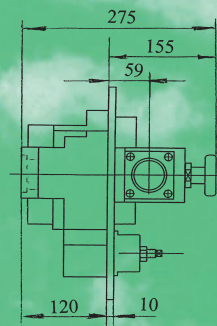
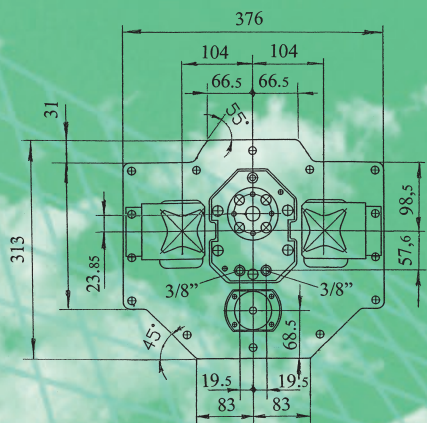
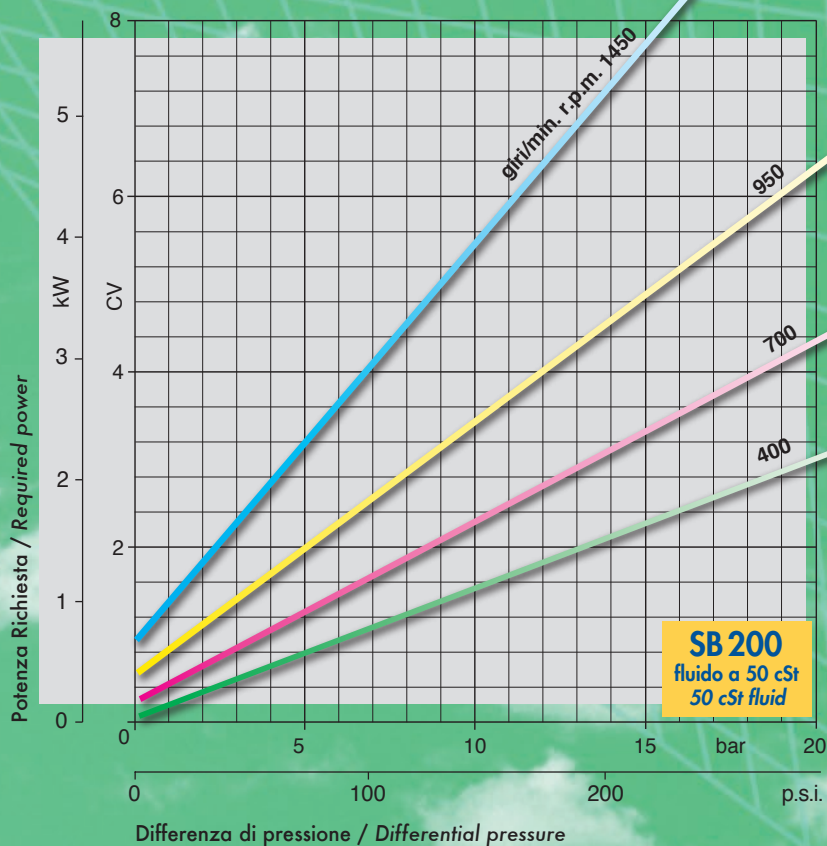
Weight: 112 lb.

- The pump body is fully immersed inside the tank.
- Heating jackets fully enveloping the pump (not only a bottom heating cap) to reduce warm-up time.
- Very easy maintenance: pumping gears can be removed externally without emptying the tank

- Pratico sistema per il montaggio del motore adattato alle esigenze dimensionali del cliente.
- Very easy system for placing the motors adapted to customer geometric specifications.
- Valvola di by-pass incorporata.
- By-pass valve incorporated.
- Funzionamento completamente simmetrico, con possibilità di mandare e di aspirare sia dall'interno che dall'esterno, anche con azionamenti elettrici delle valvole.
- Fully symmetrical running: suction and delivery may be chosen both from inside the tank, or from outside, also with electric valves actuations.

- Pump may be supplied in a simplest version - so cheaper - without by-pass and/or without valves (for unidirectional running).

| giri/min r.p.m. | Portate nominali Nominal Flow | | |
|--------------------|----------------------------------|-------|--------|
| | m ³ /h | l/min | g.p.m. |
| 100 | 0,76 | 12,7 | 3.3 |
| 200 | 1,53 | 25,5 | 6.7 |
| 300 | 2,29 | 38,2 | 10.1 |
| 400 | 3,06 | 50,9 | 13.4 |
| 500 | 3,82 | 63,7 | 16.8 |
| 600 | 4,58 | 76,5 | 20.2 |
| 700 | 5,35 | 89,1 | 23.5 |
| 800 | 6,11 | 102 | 26.9 |
| 900 | 6,88 | 115 | 30.4 |
| 1000 | 7,64 | 127 | 33.5 |
| 1100 | 8,40 | 140 | 37.0 |
| 1200 | 9,17 | 153 | 40.4 |
| 1300 | 9,93 | 166 | 43.8 |
| 1400 | 10,70 | 178 | 47.0 |
| 1500 | 11,40 | 190 | 50.2 |



LE DIMENSIONI ED I PESI NON SONO IMPEGNATIVI

DIMENSIONS AND WEIGHTS ARE NOT MANDATORY